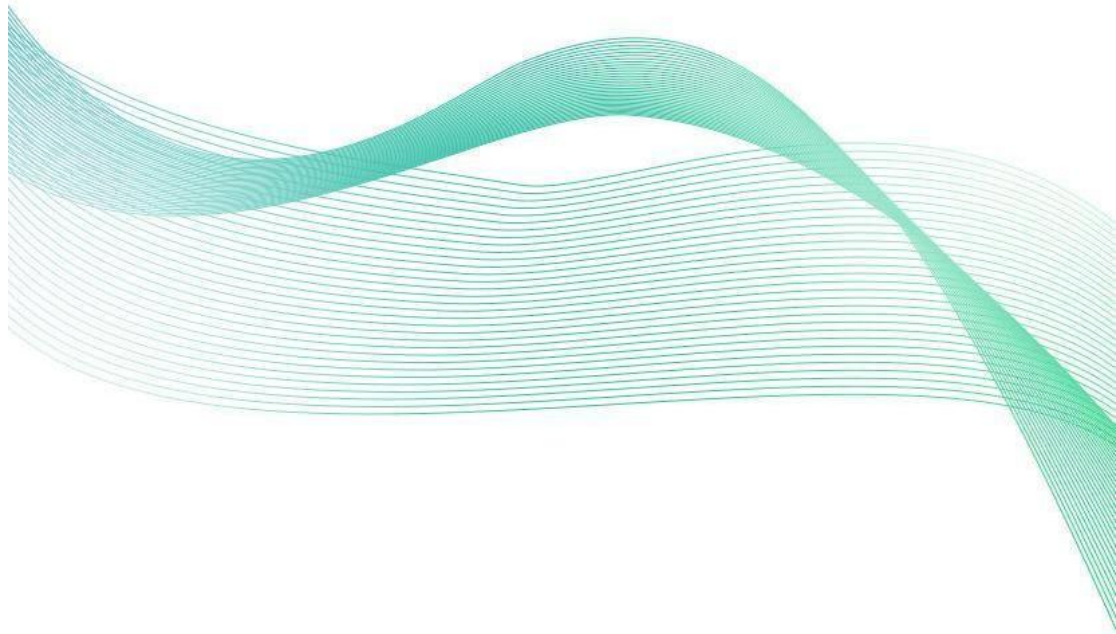




标准版苗情监测站 用户手册

SN-3200L-MQ-4G-M1-T

Ver 1.3







目录

第 1 章 产品介绍.....	4
1.1 产品概述.....	4
1.2 功能特点.....	4
1.3 主要技术指标.....	4
1.4 设备选型.....	4
第 2 章 设备介绍及安装.....	5
2.1 设备安装前检查.....	5
2.2 安装方式.....	5
第 3 章 接入云平台.....	6
第 4 章 注意事项.....	9



第 1 章 产品介绍

1.1 产品概述

此产品是属于农业领域记录植物生长过程的图像和视频的专用仪器，产品采用 4G 无线传输，支持太阳能供电，可用于大田、大棚等多种环境，支持自动定时拍照获取图像，平台下发拍照及录制短视频功能，可在平台上查看拍照历史记录。

1.2 功能特点

- 支持高速云台，水平 340 度，垂直 80 度旋转
- 内置强力天线，传输距离远，抗干扰能力强
- 两颗高效暖光灯,支持夜间彩色画面
- 免费云平台，可在平台上实现摄像头图像查看，支持自动抓拍或者手动抓拍
- 可搭配太阳能供电系统，阴雨天可连续工作 2-3 天

1.3 主要技术指标

供电	DC 12V 或太阳能供电	
通信方式	4G 网络	
工作环境	-30℃ ~ 60℃	
	湿度小于 95% (无凝结)	
摄像头参数	功耗	12W
	像素	200 万像素变焦
	焦距	4mm
	防护等级	IP65
	尺寸	167mm*112mm*154mm
	流量卡	内置电信流量卡
	分辨率	2304x1296
立杆	M1 立杆	

1.4 设备选型

SN-				公司代号
	3200L-			标准版
		MQ-		苗情监测站
			4G-	4G 上传
				M1 立杆
				T 太阳能供电接口

第 2 章 设备介绍及安装

2.1 设备安装前检查

设备清单：

- 主设备（摄像头）
- 立杆
- 摄像头安装支架
- 不锈钢配电箱
- 太阳能供电系统（选配）
- 配套螺丝若干

2.2 安装方式

（1）选择苗情监测站安装位置，尽可能提前预制平坦硬质水泥高台，再根据立杆底座固定尺寸进行打孔，或搭配地笼安装。

（2）使用配件里的膨胀螺丝装到打好 4 个孔位中。

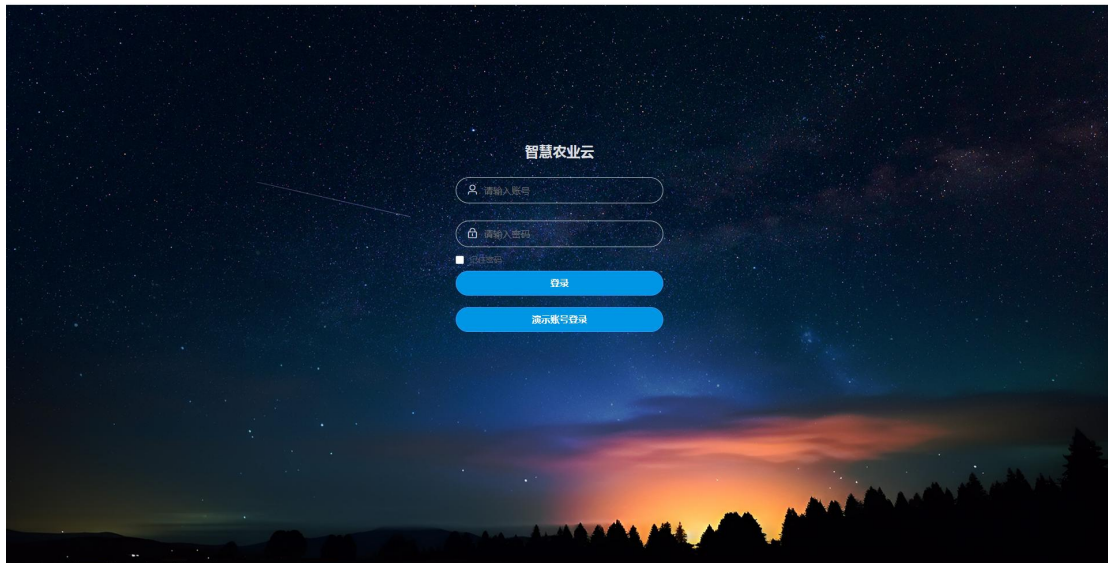
（3）将设备立杆下面的四角的 4 个膨胀螺丝孔位对应好，用扳手拧紧固定，即可。

（4）将摄像头安装支架使用配套螺丝和摄像头连接在一起，使用配套的 2 个安装喉箍将摄像头支架固定在立杆上。

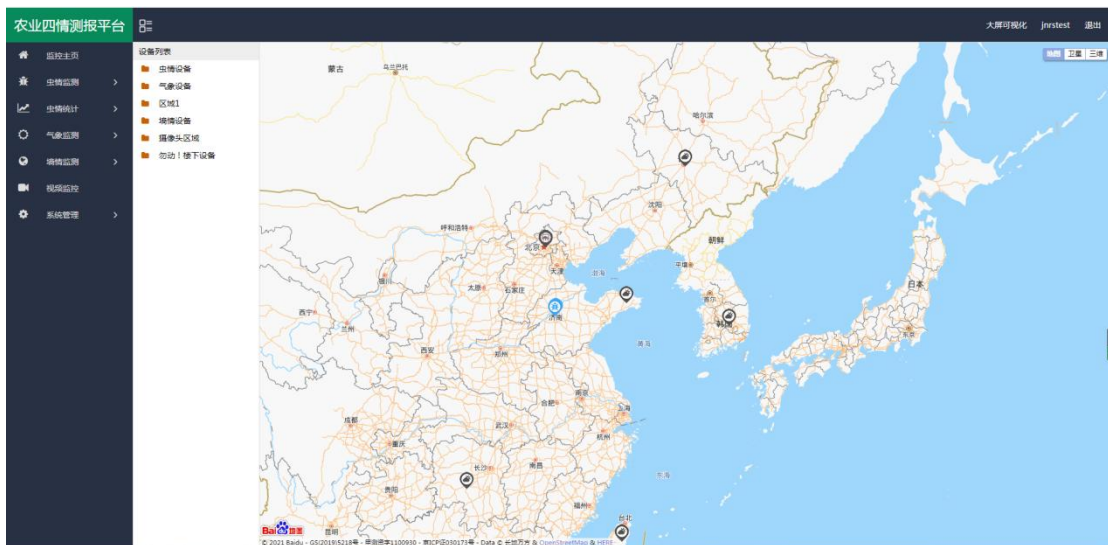


第3章 接入云平台

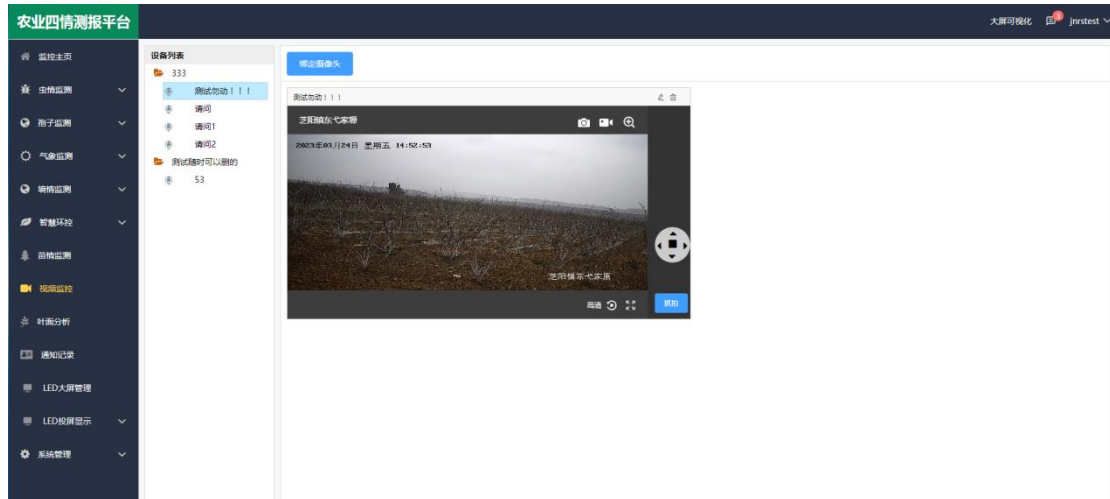
云平台登录连接 farm.lwbsq.com，输入已分配好的账号密码登录即可。



监测主页：可查看设备的位置信息



视频监控：可对接摄像头参数



点击绑定摄像头，选择支持 EZOPEN 协议，将 appKey、appSecret、设备序列号、设备验证码填入对应位置（需要事先将摄像头绑定到萤石云平台，上述可在萤石云平台上获取），编辑好摄像头名称，点击确定即可完成添加。

添加完成后，点击视频画面的右上角图标，可以设置关联苗情功能和抓拍频率。

修改摄像头

摄像头名称 所属区域

经纬度

播放模式 仅直播 支持EZOPEN协议

appKey appSecret

设备序列号 设备验证码

通道号 播放类型

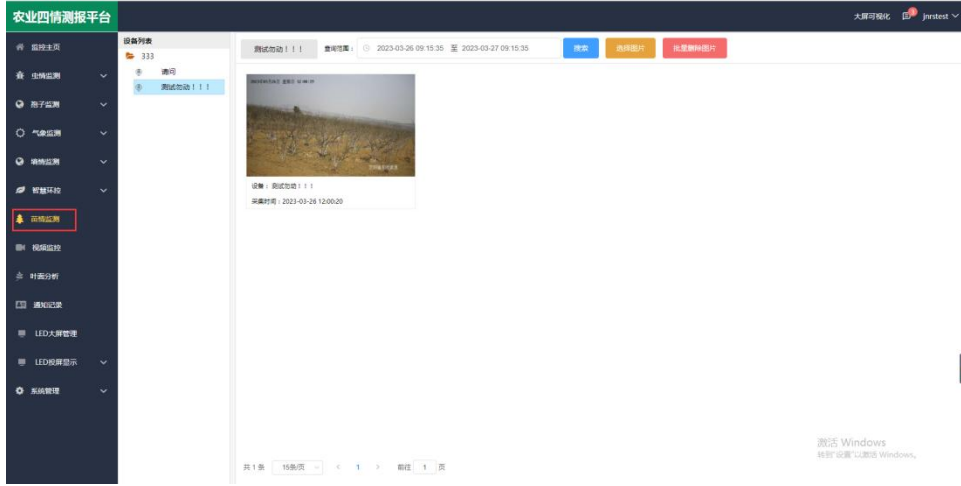
自动播放 开启音频

清晰度 播放器模板

是否支持云台

关联苗情 请选择抓拍频率

图片查看：可查看手动或者自动抓拍的图片



选择苗情检测界面，可在此界面查看抓拍的图片，可对图片进行选择、删除操作。



第 4 章 注意事项

1. 海康摄像头需提前绑定萤石云平台，若客户需要提前绑定摄像头，需向我司提前提供自己的萤石云账号。
2. 添加摄像头可以通过萤石云网页端添加，也可通过萤石云 APP 扫码添加。
3. 流量相关。此款设备自带无限流量，无需额外充值流量。
4. 此款摄像头的流量消耗取决于在云平台或者客户端看的时间长短，待机一天约消耗流量 30M；偶尔预览，一天预览一小时左右，约消耗流量 0.35G；一天持续实时高清预览 24 小时，约消耗 8-10G；实时观看流量为“流畅：800K-1M/分钟；标清：1M-1.5M/分钟；高清：1.5M-2.5M/分钟”。
5. 可关联摄像头数量由平台的“苗情服务权限已绑定数量”决定。
6. 送电后应看到工作正常后再离开。
7. 安装抱箍要紧固，确保设备稳固。