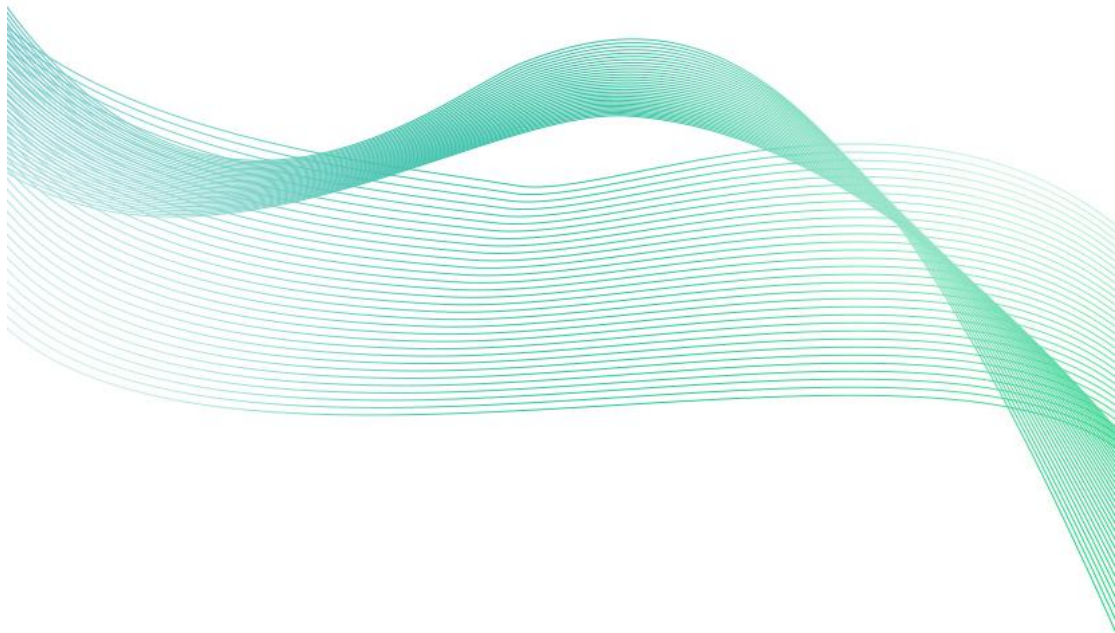




水质监测站

SN-SZJCM

Ver 2.0





目录

第 1 章 产品简介	3
1.1 产品概述	3
1.2 功能特点	3
1.3 主要参数	4
1.4 产品选型	4
第 2 章 硬件连接	6
2.1 设备安装前检查	6
2.2 安装说明	7
2.3 采集终端安装说明	7
2.4 LED 显示屏安装	8
2.5 防水箱安装	9
2.6 接线	10
第 3 章 连接软件平台	11



第 1 章 产品简介

1.1 产品概述

水质监测站具有1路ModBus-RTU主站接口（可通过此接口连接我公司485变送器：可监测水体温度、水位高度、氨氮离子浓度、酸碱度、溶解氧浓度、电导率、水体浊度；同时水质监测站可以根据客户自己的需求任意搭配485变送器，不限于默认的485设备），2路继电器输出；水质监测箱内可接网络视频字符叠加器和4G路由器，可扩接摄像头设备；可扩接七寸触摸屏进行现场显示；该设备可通过GPRS方式将数据上传至监控软件平台，也可以通过网口接入局域网，同时该气象站还带有1路 ModBus-RTU 从站接口，也可将数据通过485通信的方式上传至客户的监控软件或PLC组态屏等；此外该气象站还能外接1路LED屏显示（默认点阵数 96*48）。

1.2 功能特点

- 具有1路ModBus-RTU 主站接口可接入我公司485变送器，默认为：水体温度、水位高度、氨氮离子浓度、酸碱度、溶解氧浓度、电导率、水体浊度。同时也可以根据客户需求任意搭配其他485变送器。
- 2路继电器输出，可关联到任何一路信号采集上做报警或自动控制使用。
- 1 路多功能GPRS通信接口，只需插入一张手机卡便可将数据上传至远端监控软件平台。
- 1 路RJ45网口，可将监测数据上传至远端监控软件平台。
- 具有1路ModBus-RTU从站接口，可外接用户自己的监控主机、PLC、组态屏或组态软件。
- 可外接1路室外LED单色显示屏，默认点阵 96*48（支持最大点阵数 1024*256）。
- 多种测量要素可自由搭配。
- 可搭配太阳能电池板和蓄电池，用于野外测量，解决供电问题。
- 可以支持市电与太阳能双供电，保证设备在恶劣的情况下也可以正常不间断工作。
- 设备唯一8位地址，易于管理识别，可搭配我公司提供的多种软件平台。



1.3主要参数

参数名称	范围或接口	说明
数据上传通信接口	RJ45 网口	通过网口方式上传数据
	GPRS 无线	通过GPRS方式上传数据
	GSM 短信	支持短信报警
	ModBus-RTU从站接口	支持外部设备通过ModBus-RTU协议问询气象站中的数据。
数据采集通信接口	从RS485接口	能够采集1-32台485接口的变送器的数据，最长通信距离≥1500 米
点阵LED屏显示接口	LED屏显示接口	支持最大点阵数1024*256的单色LED显示屏
1 路直流电压采集	采集量程0-100V	采集精度±0.1V，输入阻抗≥100K 可设置转换系数
3 路 4-20mA电流信号采集	4-20mA电流信号采集	采集分辨率 3000输入阻抗≤120欧 可设置转换系数
4 路开关量信号输入	可检测干接点通断状态	外接无源干接点，响应时间≤0.2s
2 路继电器输出	继电器干接点输出	继电器容量：250V AC/30V DC 5A 本继电器可关联到任意通道的上下限，用作报警或自动控制。
数据上传间隔	1s~10000s	数据上传间隔 1s~10000s可设 默认30s上传一次
内置存储容量	52万条	内置存储，最多可存储 52 万条
供电	外部电源供电	220V AC 交流电
	双供电	支持220V市电与太阳能板双供电 (优先市电供电，当市电断电后太阳能板和蓄电池提供供电，设备正常工作不会中断)
	太阳能供电	配套我公司太阳能电池板和蓄电池 (太阳能电池板60W，蓄电池续航时间7天左右)

1.4 产品选型

PR-SZJCM 为水质监测的基本型号，具体监测要素用户可自己选择。

SN-	公司代号		
	300T1-		太阳能浮漂基础款
	300T2-		太阳能浮漂升级款
		SZJCZ-	水质监测站
			空 太阳能浮漂系统
			1 水产养殖基础款
			2 水产养殖标准款



			3	水产养殖专业款
			4	污水处理标准款
			5	污水处理升级款
			6	公园水质监测标准款

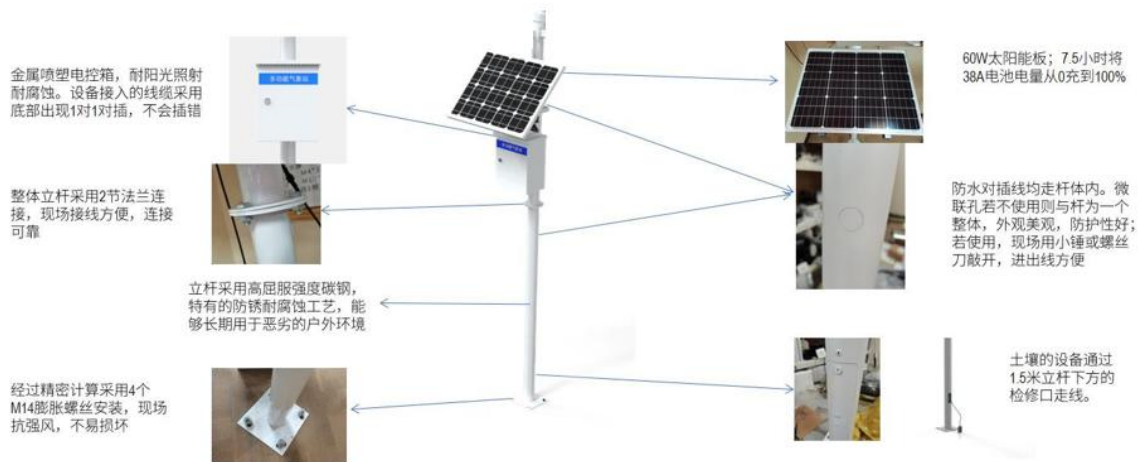
第 2 章 硬件连接

2.1 设备安装前检查

设备清单：（选型不同，设备数量不同，具体以现场实际为准）

- PH 探头
- 电导率探头
- 溶解氧探头
- 氨氮离子探头
- COD 探头
- 浊度探头
- 余氯探头
- 立杆 1 个（2.8 米由一个 1.5 米立杆和一个 1.3 米立杆组成）
- 三脚架 1 套（2.8 米由 1.5 米立杆、1.3 米立杆和一个三脚架组成）
- 多功能水质监测站电控箱 1 台（包括钥匙 1 把）
- 抱箍 2 个、M10*16 螺丝 8 个

2.2 安装说明



2.3 采集终端安装说明

为了便于安装及提高探头使用寿命，我公司探头需搭配防水管进行安装，如下图



为了适应现场使用环境，我公司提供三种安装方案



(1) 简易浮漂安装



(2) PVC管材支架安装



(3) 防水管直接安装

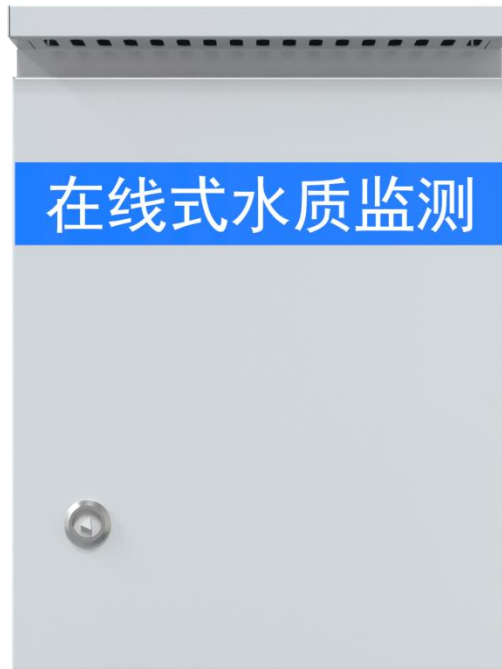
2.4 LED 显示屏安装

所需配件：抱箍 2 个，螺丝 4 个



2.5 防水箱安装

所需配件：配电箱 1 个、抱箍 2 个，螺丝 4 个



安装完成正面图



安装完成背面图

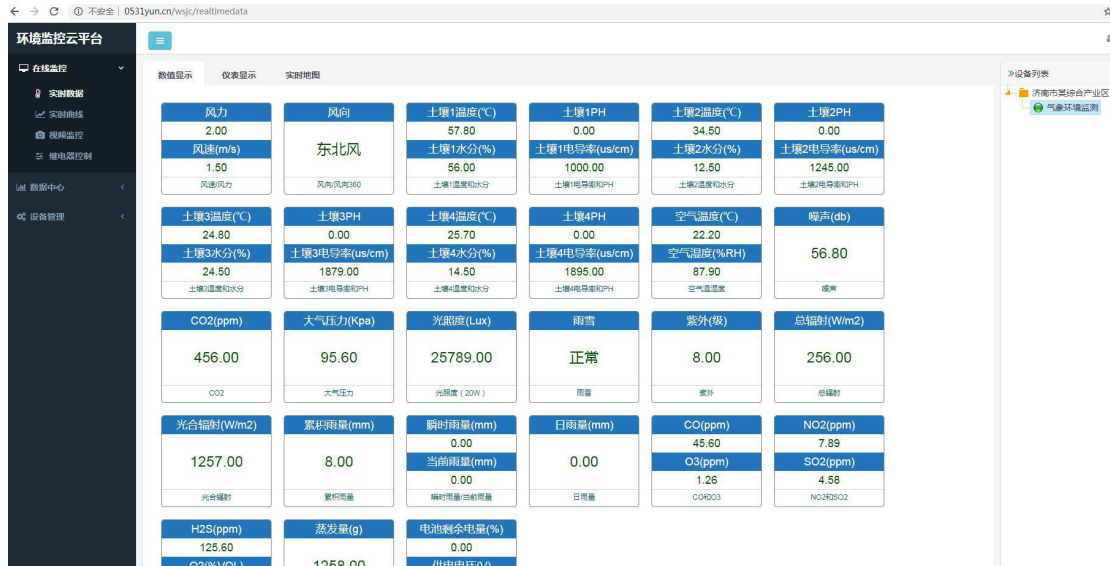
2.6 接线

把 GPRS 天线从 LED 底部穿孔拉出，吸附在 LED 箱体外侧或者吸附在防水箱外侧，防止屏蔽网络型号传输。具体接线和出线方式参考下图：



第 3 章 连接软件平台

目标服务器地址填写 yun.lwbsq.com，目标服务器端口填写 8020；云平台登录连接 yun.lwbsq.com，输入已分配好的账号密码登录即可；



手机端也可下载 APP 登录查看，账号密码同云平台相同，安卓 APP 下载 QQ 扫描下方二维码即可，苹果用户可直接应用商店搜索“云控通”下载安装即可；





上午9:30 4G

列表查看 分类查看 实时地图

风速/风力 风力(无):0.00 风速(m/s):0.00	风向/风向360 风向/风向360:北风
土壤1温度和水分 土壤1温度(°C):0.00 土壤1水分(%):0.00	土壤1电导率和PH 土壤1PH(无):0.00 土壤1电导率(us/cm):0.00
土壤2温度和水分 土壤2温度(°C):0.00 土壤2水分(%):0.00	土壤2电导率和PH 土壤2PH(无):0.00 土壤2电导率(us/cm):0.00
土壤3温度和水分 土壤3温度(°C):0.00 土壤3水分(%):0.00	土壤3电导率和PH 土壤3PH(无):0.00 土壤3电导率(us/cm):0.00
土壤4温度和水分 土壤4温度(°C):0.00	土壤4电导率和PH 土壤4PH(无):0.00

实时监控 设备控制 通知公告

☰ □ <