



RS-WS-ETH-6 系列

ModBusTCP 型

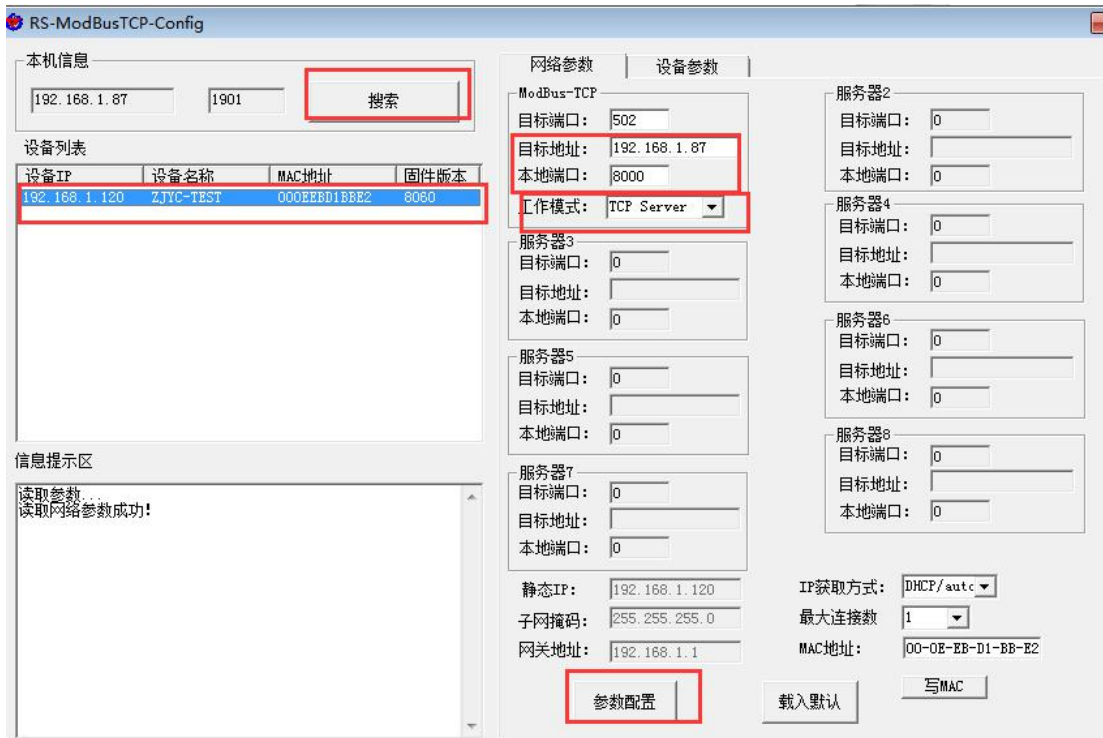
快速组态

组态王示例

版本：V1.0

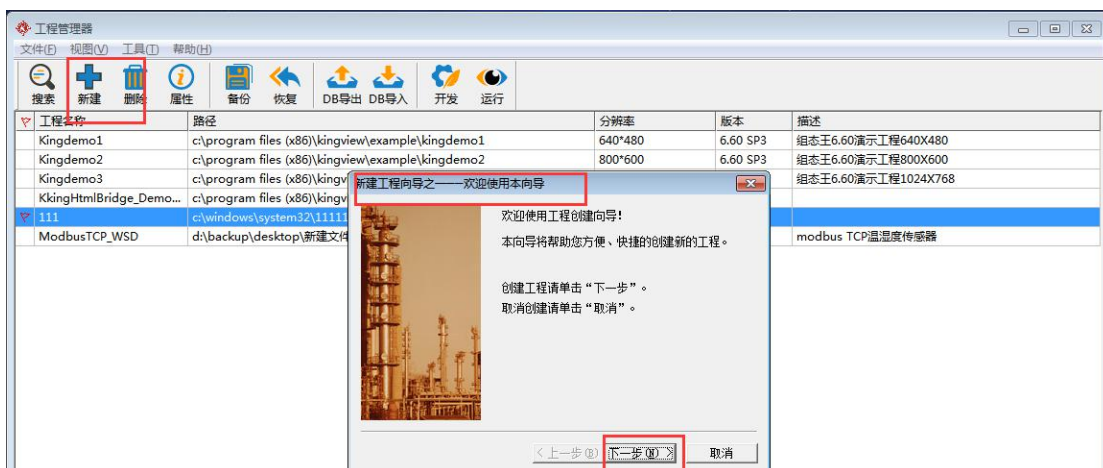
1. 设备调试软件设置

双击调试软甲，打开 软件后点击搜索，双击搜索到的 TCP 设备，记录设备 IP。将 TCP 设备信息更新到右侧信息栏中。目标地址更改为本地 IP，本地端口设置为 8000，工作模式选择 TCP server 模式。



2. 设置组态王

1. 双击组态王软件，新建一个工程，并为工程命名。



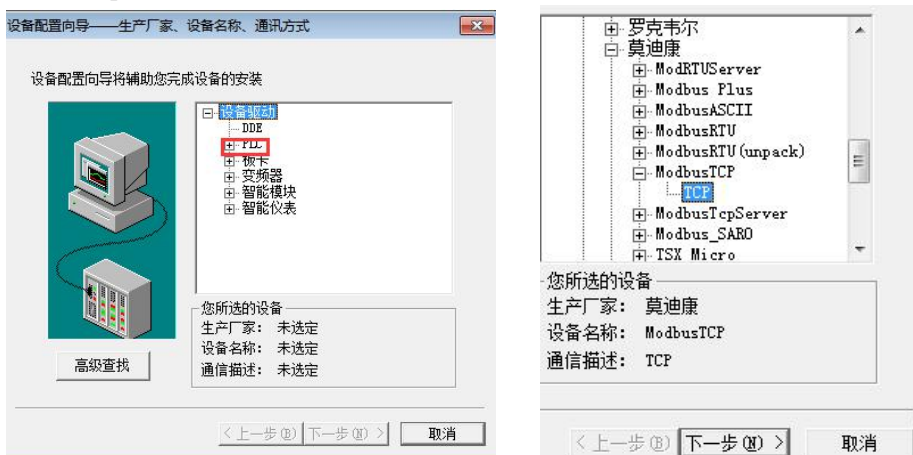
2. 双击新建的工程后授权模式选择演示模式，点击确定



3.单击设备中的 COM1，双击右上方的新建。



3. 选择 plc 中的莫迪康，然后选择 modbusTCP,点击下一步。



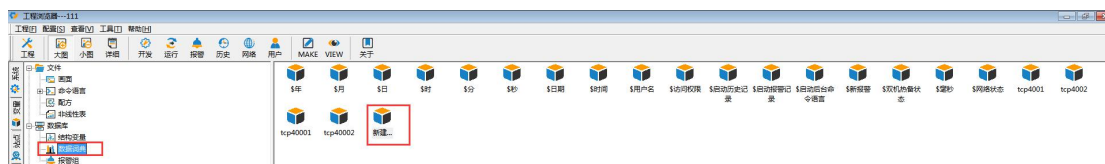
4.为设备命名，选择与设备所连接的串口



5.按照 172.16.7.107: 502 1/50 格式填写, 172.16.7.107 代表设备地址, 请填写实际设备地址: 代表端口分隔符, 502 代表设备本地端口, 请填写实际端口值, 1 代表设备设备地址, /为网络超时分隔符, 50 为延时时间(单位秒)。例如举例设备为 192.168.1.120:8000 1/4 完成设备 COM 口的设置



6. 点击数据库中的 数据词典 在右上方双击新建。



7. 为变量命名，变量类型选择 IO 实数。因为设备上传数值是扩大 10 倍上传，所以最小值最大值填写设备的实际测量范围，而最小原始值与最大原始值则扩大 10 倍填写。

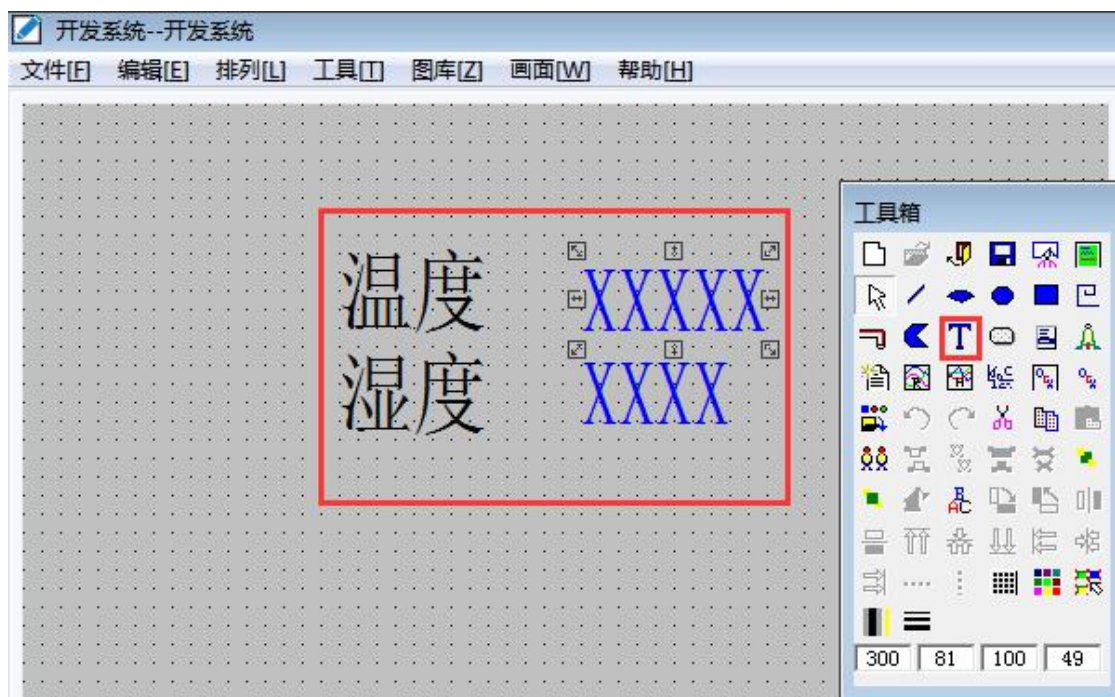
连接设备选择刚才新建的设备名称、湿度寄存器填写 40001，温度寄存器填写 40002。读写属性选择只读。点击确定。




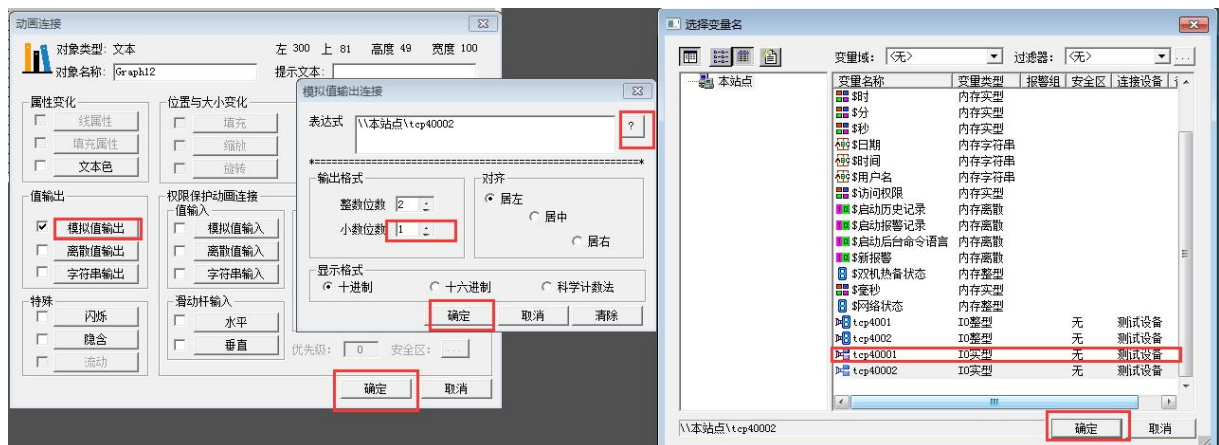
8. 点击文件中的画面 双击右侧新建，为画面命名。



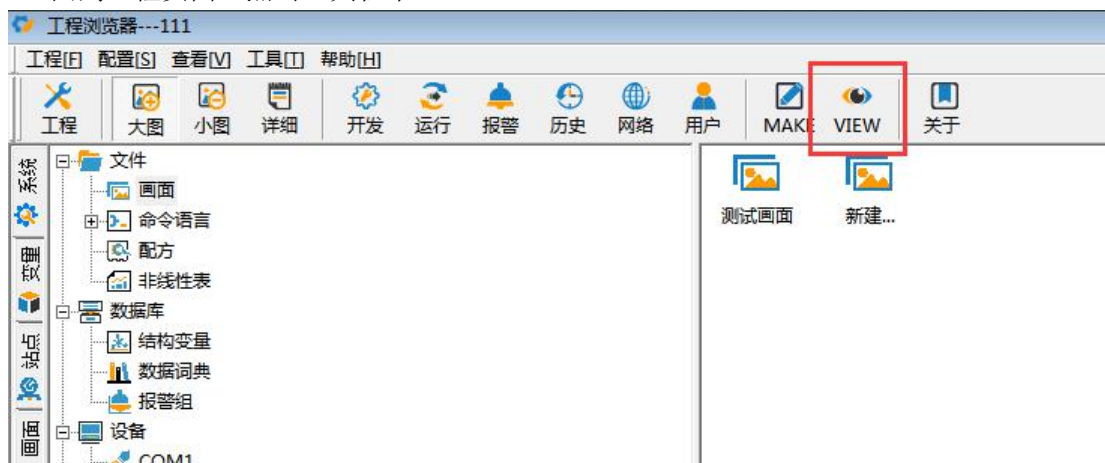
9. 在画面处使用文字工具如图所示填写



10. 双击湿度后面的 xxxx,如图所示: 双击模拟值输出, 在模拟值输出连接中点击 , 选择在词典中为寄存器 40001 命名的变量名称, 小数点选择一位, 点击确定。温度同样设置。点击左上角 文件 全部存 。



11. 回到工程页面，点击工具栏中 VIEW。



12. 授权配置选择演示模式，点击确定。



13. 画面显示当前温湿度值。完成组态。

