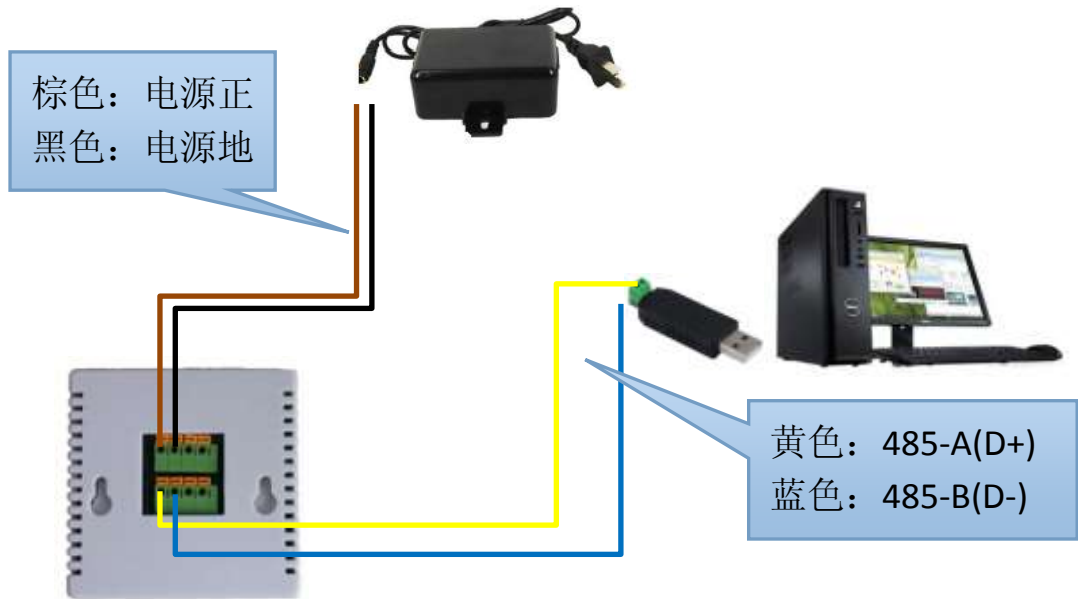


# 配置软件使用说明

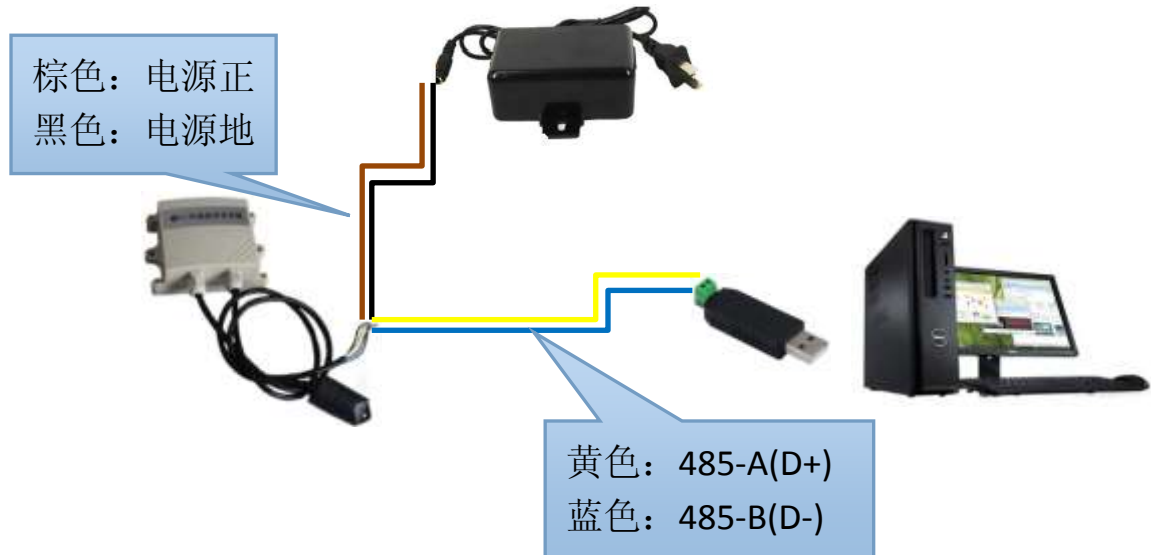
## 一. 接线

配置地址时，要保证只有一台本公司的 485 设备接在电脑上

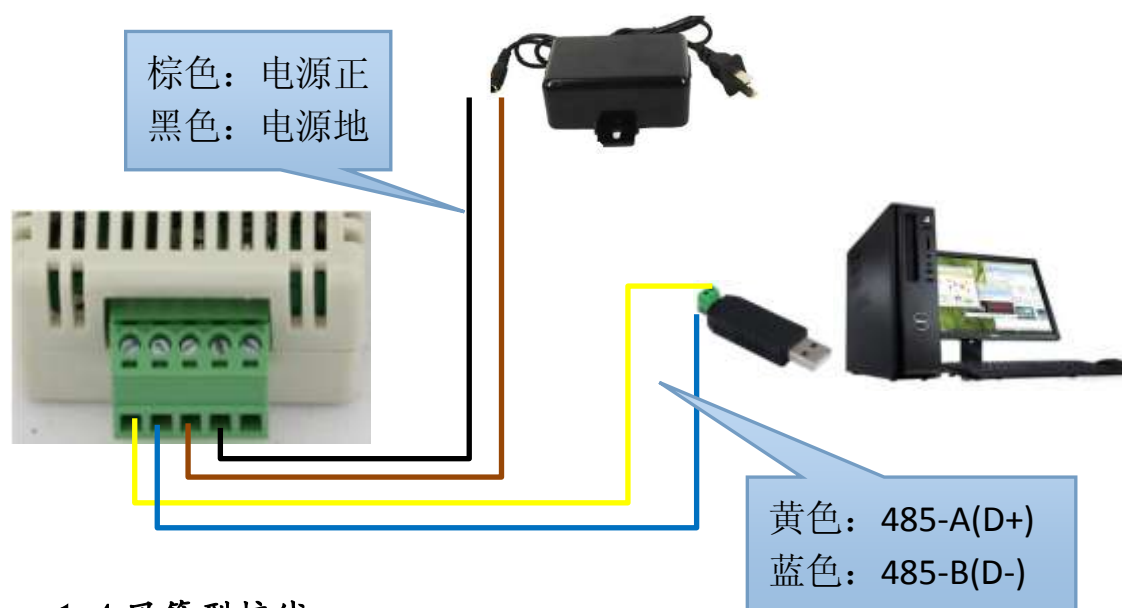
### 1.1 液晶型接线



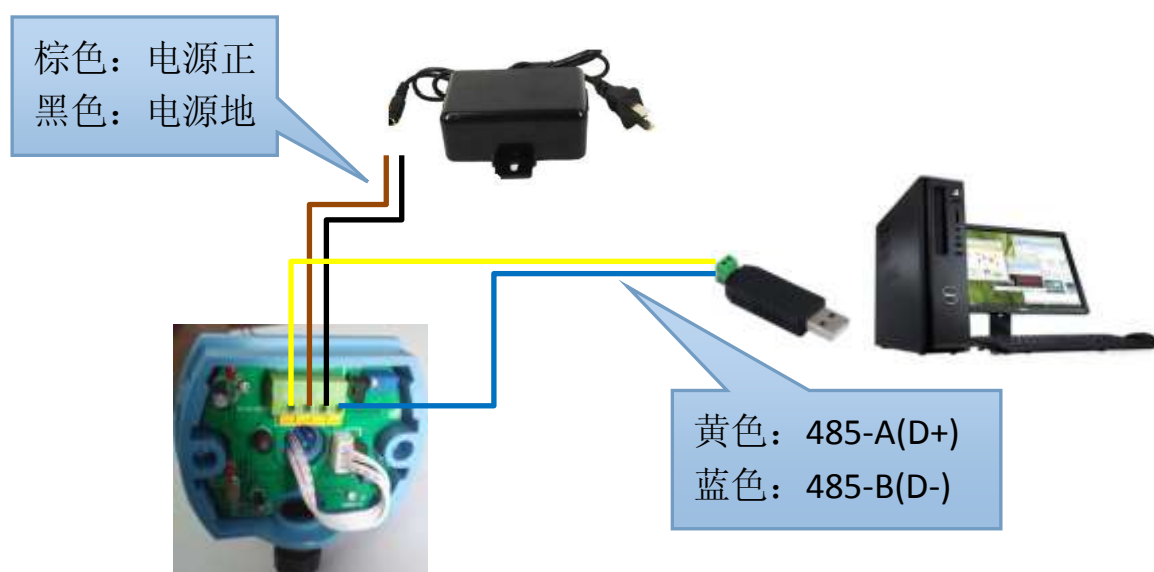
### 1.2 防水壳接线



### 1.3 卡轨型接线



### 1.4 风管型接线




## 二. 软件安装

### 2.1 CH340 驱动安装

请确保电脑已经安装 485 驱动，如果没有，请在资料包里找到对应的驱动并安装。

## 三. 软件操作

3.1 选择正确的 COM 口（可在“我的电脑—设备管理器—端口（com 和 lpt）”里面查看 COM 端口  USB-SERIAL CH340 (COM3) )

3.2 单独接上一台设备并上电，单击软件的测试波特率，软件会测试出当前设备的波特率以及地址，默认波特率为 4800bit/s,默认地址为 0x01。

3.3 根据设备需要修改地址以及波特率，同时可查询部分设备的功能状态。